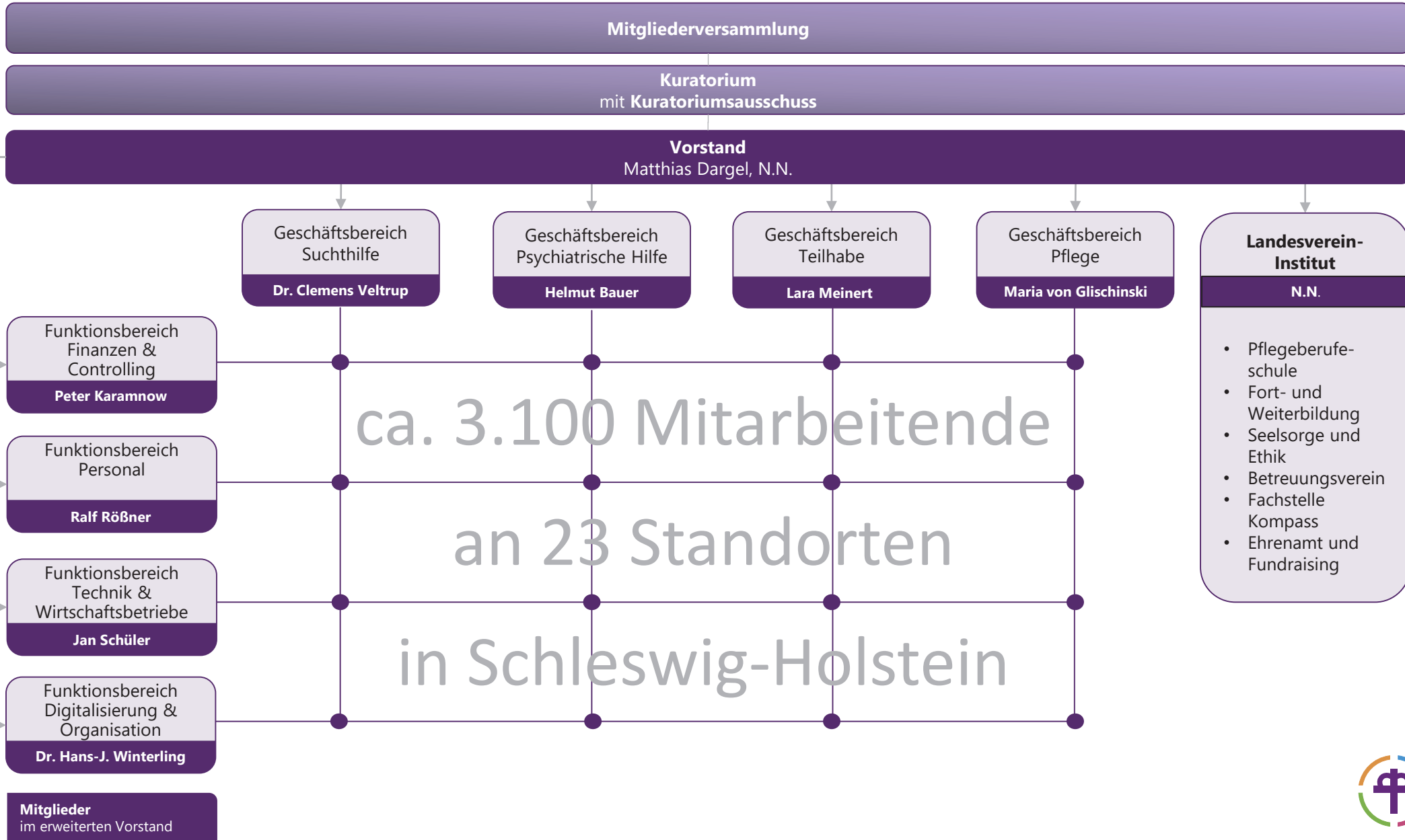


# Organigramm des Landesvereins für Innere Mission in S-H



**Ombudsmann**  
Michael Scheck,  
Richter a.D.

**Gesamtmitarbeitendenvertretung (GMAV)**

**Stabsabteilungen**

- Presse & Kommunikation
- Qualitäts- und Sicherheitsmanagement
- Interne Revision

**Landesverein-Institut**  
N.N.

- Pflegeberufeschule
- Fort- und Weiterbildung
- Seelsorge und Ethik
- Betreuungsverein
- Fachstelle Kompass
- Ehrenamt und Fundraising

ca. 3.100 Mitarbeitende  
an 23 Standorten  
in Schleswig-Holstein

Stand: 13. Februar 2023



**DER LANDESVEREIN**  
FÜR MENSCHEN MIT MENSCHEN